

Cava. Una tragedia sfiorata grazie al caso. Tour nella disastrosa scuola a S. Lucia

in edicola oggi con Le Cronache

di Carmine Benincasa

CAVA DE' TIRRENI. Come si dice a Napoli "Nemmeno il tempo di farsi freddo". E' quello che sta accadendo alla scuola elementare della frazione Santa Lucia, che è stata chiusa il 13 febbraio scorso.

I genitori degli alunni, questa mattina, hanno ritirato gli effetti dei loro bambini, è iniziato il trasloco di tutte le cose per poter iniziare i lavori e intanto, per sicurezza degli operai e di chi andrà a fare i prossimi sopralluoghi sono stati già martellati tutti i muri a rischio a cedimento affinché nessuno possa farsi male. Purtroppo o per fortuna, sabato scorso non c'è stato nessun terremoto o catastrofe naturale che abbia causato gravi danni alla struttura (visibili nel nostro tour fotografico), quindi, sia i docenti sia i bambini sono stati a loro rischio e pericolo all'interno di una struttura a rischio cedimento da un momento all'altro. Fortunatamente la disgrazia è stata "scampata" e non per l'intervento in tempo delle amministrazioni comunali o scolastica ma solo per una casualità.

Ora, le mamme degli scolari, sapendo che l'istituto non sarà riaperta in pochi mesi, dato che non si sa ancora da dove attingere i fondi e soprattutto di quanti soldi parliamo, stanno spingendo affinché si trovi una sistemazione provvisoria, anche container, che però permetta ai loro bambini di andare a scuola di mattina e non di pomeriggio come organizzato dall'amministrazione Servalli.

nessun doppio turno, quindi, nè la scuola di pomeriggio come proposto dal Comune.



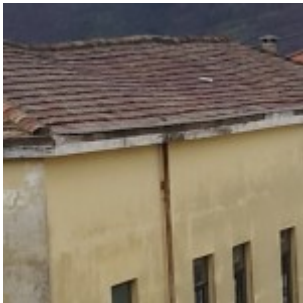
Protesta dei genitori degli scolari della scuola di Santa Lucia



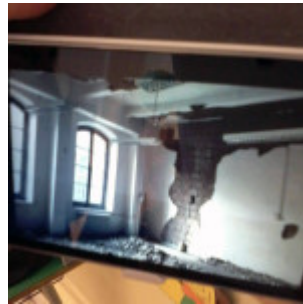
Protesta dei genitori degli scolari della scuola di Santa Lucia



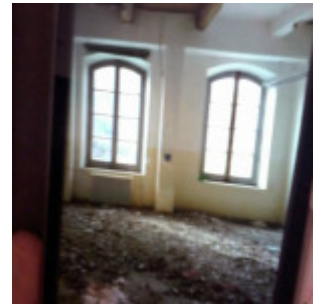
Scuola di Santa Lucia



Scuola di Santa Lucia (tetto)



Scuola di Santa Lucia (interno)



Scuola di Santa Lucia (interno)



Scuola di Santa Lucia (interno)



Scuola di Santa Lucia (interno)



Scuola di Santa Lucia (interno)



Scuola di Santa
Lucia (interno)